

# Nouveau MG5 100% électrique



Recharge yourself





# Bienvenue dans le futur

Le futur de la mobilité est électrique. Alors que nous nous dirigeons vers ce paysage automobile passionnant, il y a certaines choses que nous voudrions peut-être emporter avec nous sur la route. Le MG5, 1<sup>er</sup> break 100% électrique du marché offre mobilité électrique, praticité, habitabilité, le tout dans un grand confort de conduite.

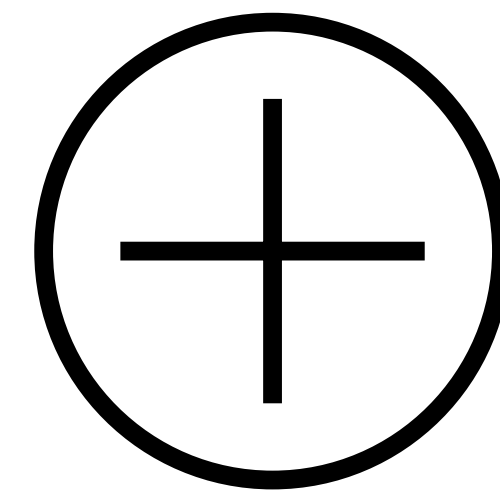
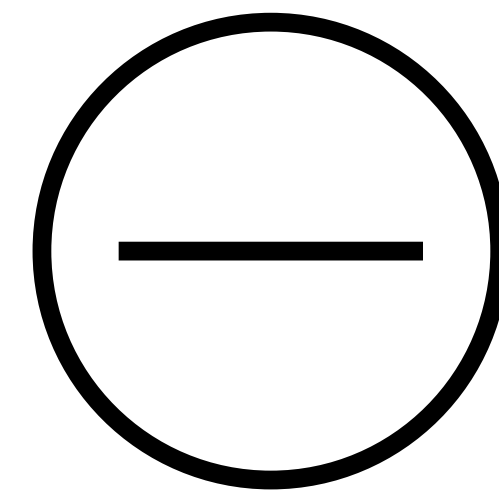
Qu'il s'agisse d'un long trajet pour les vacances en famille, d'un court déplacement pour emmener vos enfants à l'école ou au sport, d'un déménagement improvisé ou encore d'un voyage d'affaires, le besoin d'espace de chargement, d'habitabilité et de confort est une évidence.

Tout le monde est en route pour aller quelque part. Et où que la vie vous mène, le nouveau MG5 peut vous y conduire. 100% électrique, 100% pratique et 100% connecté, avec de la place à revendre.

*Certains équipements mentionnés et présentés dans ce document sont de série uniquement sur certains niveaux de finition.*









# Le 1<sup>er</sup> break 100% électrique

Le nouveau MG5, issu de la deuxième génération de véhicules de la marque, fait passer la conduite électrique à un niveau supérieur. Premier break entièrement électrique sur le marché européen, le MG5 dispose de nombreuses fonctionnalités permettant d'offrir un maximum de confort, de praticité et d'habitabilité sans compromis.

Prenez la route avec sécurité et confort. Les systèmes de sécurité active MG Pilot de série veillent sur le conducteur et ses passagers tandis que la technologie iSMART offre toutes les fonctionnalités de connectivité, telles que l'application pour smartphone ou encore Apple CarPlay™/Android Auto™.

Avec la garantie 7 ans/150 000 km\*, vous pouvez profiter de vos trajets l'esprit tranquille.

\*Garantie 7 ans (ou 150 000 km) sur le véhicule, incluant le système électrique et le bloc d'alimentation (batterie haute tension).  
Plus d'informations sur [www.mgmotor.fr](http://www.mgmotor.fr)

Certains équipements mentionnés et présentés dans ce document sont de série uniquement sur certains niveaux de finition.







# Un design au service de l'efficacité

Le design du MG5 s'appuie sur la nouvelle philosophie appelée « Evolution Design » de MG. Cette approche stylistique associe un design épuré, moderne et minimaliste tout en optimisant les aspects pratiques et des éléments de confort.

Grâce à ses lignes élégantes et à son aérodynamisme travaillé, le MG5 permet d'atteindre des consommations maîtrisées et une autonomie au meilleur niveau du segment.

Certains équipements mentionnés et présentés dans ce document sont de série uniquement sur certains niveaux de finition.



L'élégance des lignes du MG5 est soulignée par de subtils inserts chromés parcourant la calandre et les vitres latérales.

Le pavillon flottant témoigne de la fluidité du style de la voiture et sa signature lumineuse inédite permet non seulement de rendre l'éclairage plus sûr mais aussi de le rendre plus emblématique de nuit.







# Spacieux et performant

Avec une longueur de 4,6m, le MG5 dispose de dimensions généreuses permettant d'offrir toute la polyvalence nécessaire pour les trajets en famille, professionnels, les loisirs et bien plus encore. Jusqu'à 5 passagers peuvent prendre place à bord et profiter du confort et de l'habitabilité du MG5, grâce notamment à un empattement important et à l'absence de tunnel de transmission central permettant un espace aux genoux très généreux.

Avec un volume de coffre de 479L tout en offrant une grande praticité notamment grâce à son plancher modulable et à ses rangements latéraux, le MG5 saura s'adapter à toutes les occasions. Rabattez la banquette arrière 60:40 et étendez le volume du coffre à 1 367L en configuration 2 places pour par exemple charger du matériel ou même un vélo.



Avec une puissance maximale de 130kW\* (177ch), le MG5 accélère de 0 à 50km/h (sur circuit) en seulement 3,4 secondes, permettant de s'insérer aisément dans le trafic. Grâce aux 280Nm de couple, le MG5 offre également une capacité de remorquage de 500kg et une capacité de chargement sur les rails de toit de 75kg. De quoi y loger un pratique coffre de toit ou un porte-vélo !

\*Sur version Autonomie Standard. 115kw (156ch) sur version Autonomie Étendue.



# De l'énergie pour tous vos trajets

Le nouveau MG5 sera votre compagnon de route idéal pour tous vos voyages grâce à deux batteries, offrant de 310km à 400km d'autonomie en cycle mixte WLTP (sur finition Comfort).

En outre, la voiture a été conçue avec des fonctionnalités intelligentes pour tirer le meilleur parti de votre autonomie. Par exemple, trois niveaux distincts de récupération d'énergie au freinage augmentent l'efficacité et optimisent la charge de la batterie pendant que vous conduisez.

Certains équipements mentionnés et présentés dans ce document sont de série uniquement sur certains niveaux de finition.



Grâce au chargeur embarqué de 11kW de série, le MG5 peut accéder à une charge en triphasé en courant alternatif et accepte jusqu'à 87kW\* en courant continu permettant une charge de 0% à 80% en seulement 40min.

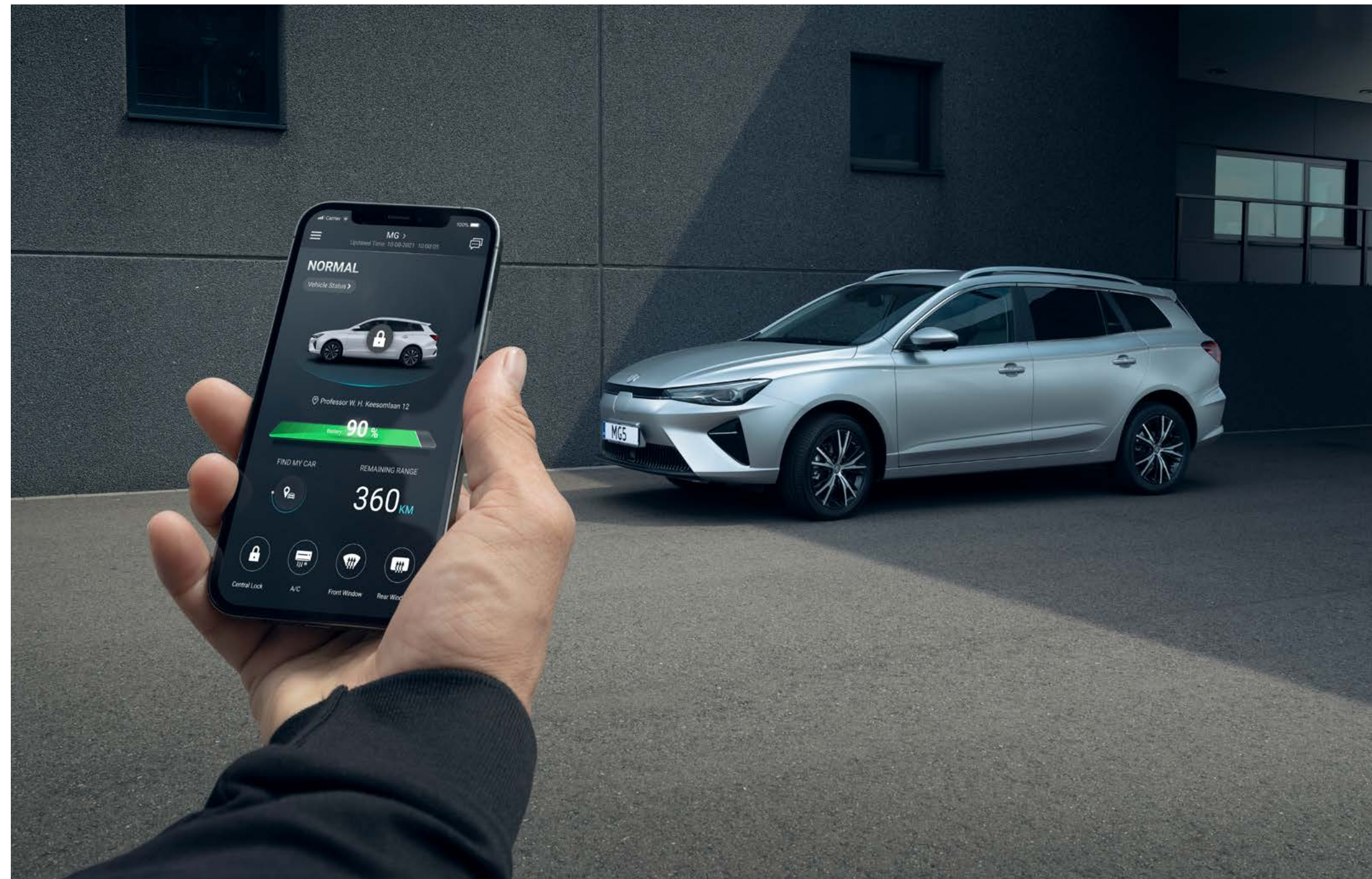
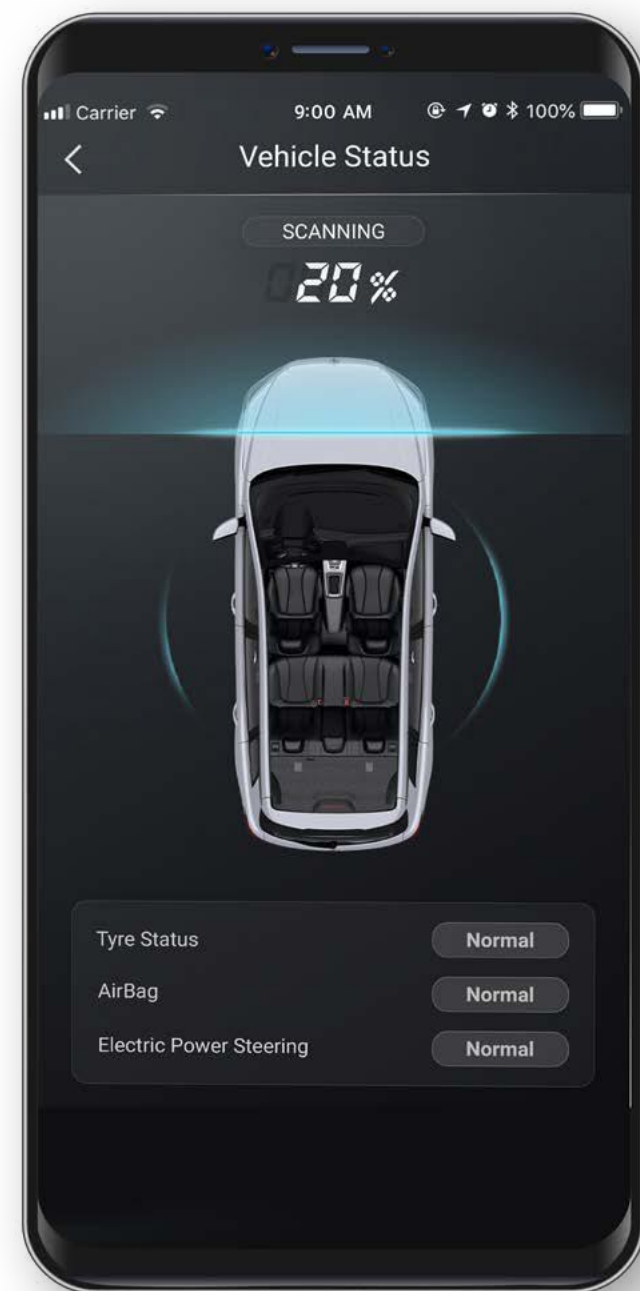
\*Sur version Autonomie Étendue. 70kw sur version Autonomie Standard.



# Toujours connecté

Le nouveau MG5 est équipé du système MG iSMART Lite qui propose une gamme de technologies connectées incluant :

- Trouver mon véhicule grâce à l'application MG iSMART
- Télécommande pour certaines fonctions clés
- Diagnostic du véhicule à distance
- Ecran d'infodivertissement tactile de 10,25"
- Fonctions de connectivité grâce au système Bluetooth et Apple CarPlay™/Android Auto™



*Certains équipements mentionnés et présentés dans ce document sont de série uniquement sur certains niveaux de finition.*



# MG iSMART Lite



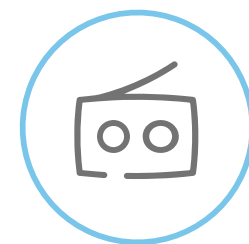
Apple CarPlay™ & Android Auto™



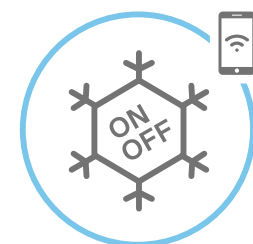
Alarme



Recharge programmable



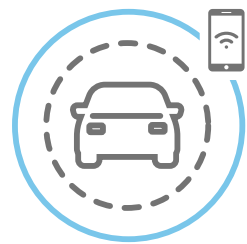
DAB+



Application de commande à distance



Géolocalisation du véhicule

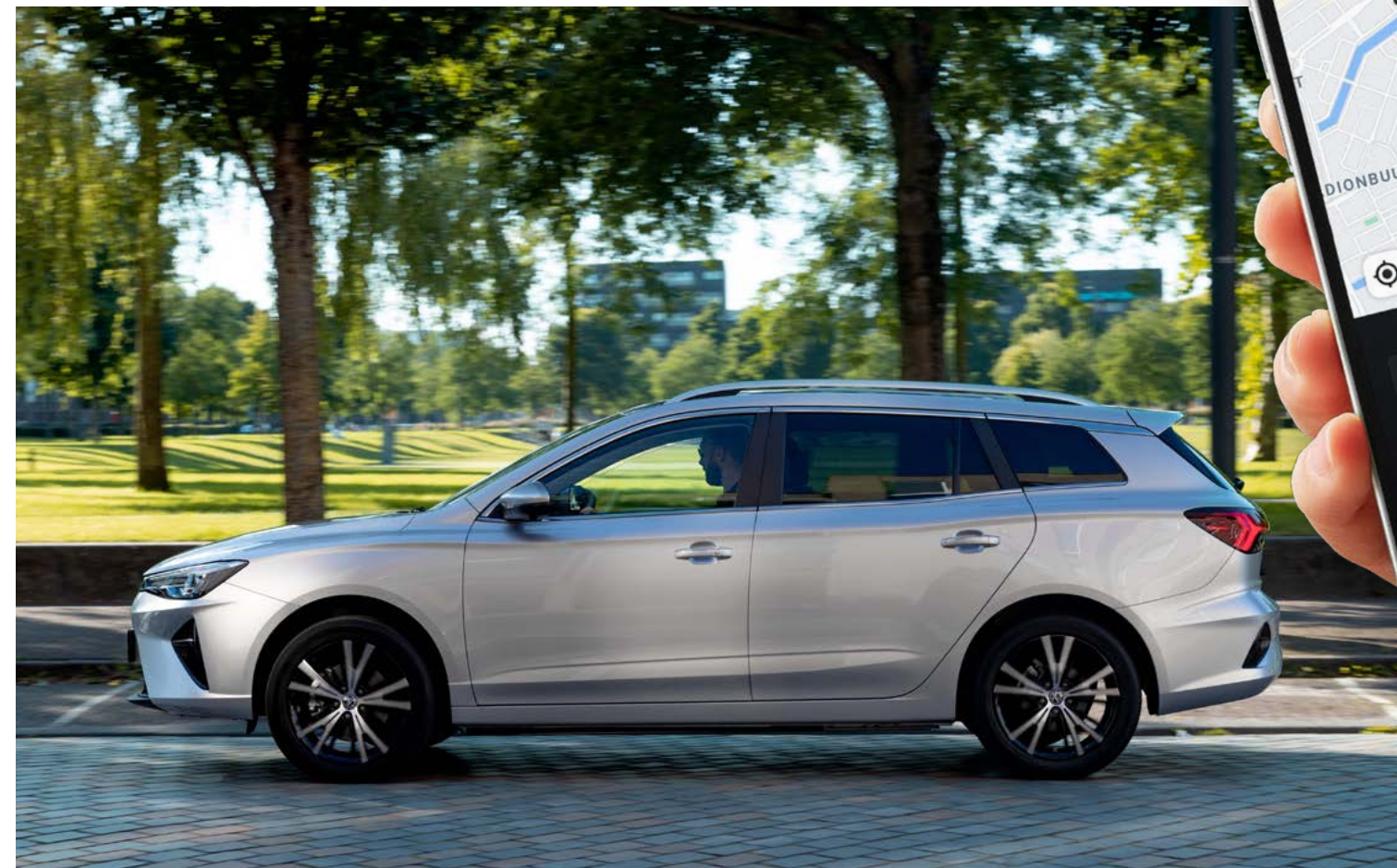


Diagnostic du véhicule



Verrouillage/déverrouillage du véhicule

Certains équipements mentionnés et présentés dans ce document sont de série uniquement sur certains niveaux de finition.









# Profitez de chaque trajet

Le nouveau MG5 vous permet de voyager dans le plus grand des confort, et avec style.

À l'avant, vous apprécierez le réglage électrique du siège conducteur (sur finition Luxury), tandis qu'à l'arrière, les passagers bénéficieront d'un grand espace pour la tête et les jambes, grâce notamment à l'absence de tunnel central.



*Certains équipements mentionnés et présentés dans ce document sont de série uniquement sur certains niveaux de finition.*





# La technologie au service de votre plaisir de conduire

Au-delà de sa technologie 100% électrique, le MG5 est doté de nombreux équipements qui rendront votre voyage plus sûr, plus facile et plus intelligent. L'entrée et le démarrage sans clé, le sélecteur de mode de conduite ou encore les technologies MG Pilot sont tout autant d'éléments qui accentueront votre sentiment de bien-être pour tous vos voyages.

Certains équipements mentionnés et présentés dans ce document sont de série uniquement sur certains niveaux de finition.



Sur la route, l'écran d'infodivertissement de 10,25" met à portée de doigts toutes les dernières fonctionnalités : radio numérique DAB+, connectivité Bluetooth, navigation, climatisation ou encore Apple CarPlay™/Android Auto™ et bien d'autres encore. Bref, détendez-vous tout en restant concentré sur la route.

Les multiples ports USB au 1<sup>er</sup> et 2<sup>ème</sup> rang permettent à tous les passagers de recharger facilement tous les appareils à bord. Le très pratique système V2L (vehicle-to-load) de série (câble disponible en accessoires) vous permet d'utiliser la batterie de la voiture pour alimenter des appareils externes comme des vélos électriques ou un barbecue électrique.

Que vous l'utilisiez pour des trajets privés ou professionnels, le MG5 saura se plier à vos exigences tout en vous offrant de faibles coûts d'utilisation et une fiscalité très avantageuse.



# MG Pilot

## Faire de la route un endroit plus sûr

Bénéficiez d'une multitude de fonctionnalités d'avertissement et d'alerte, de façon à vous assurer une sécurité maximale et à vous simplifier la conduite au quotidien.

MG Pilot et sa gamme intelligente de technologies d'assistance à la conduite vous permettront de rouler en toute confiance quelles que soient les conditions.

Certains équipements mentionnés et présentés dans ce document sont de série uniquement sur certains niveaux de finition.



- ✔ Freinage automatique d'urgence (AEB)
- ✔ Régulateur de vitesse adaptatif (ACC)
- ✔ Assistant à la conduite dans les embouteillages (TJA)
- ✔ Aide au maintien de trajectoire (LKA)
- ✔ Gestion intelligente des feux de route (IHC)
- ✔ Système d'aide au respect de la vitesse (SAS)
- ✔ Avertissement de collision frontale (FCW)
- ✔ Reconnaissance des panneaux de signalisation (TSR)
- ✔ Avertissement de changement de voie (LDW)



# À votre goût

Le nouveau MG5 est disponible dans 4 coloris :



● Diamond Red Métallisé (en option)



● Pebble Black Métallisé (en option)



● Medal Silver Métallisé (en option)



○ Dover White (de série)



Comfort – sellerie tissu noir



Luxury – sellerie similicuir noir



Luxury – sellerie similicuir gris (en option)



Comfort – jantes alliage 16"



Luxury – jantes alliage 17" bi-ton





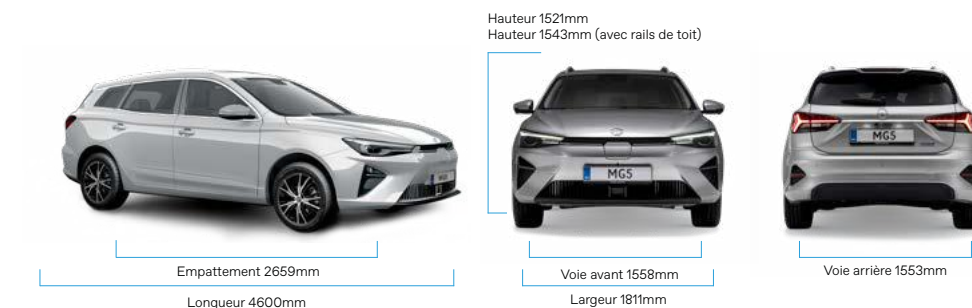
## Spécifications techniques

	Autonomie Standard	Autonomie Étendue
<b>Dimensions et poids</b>		
Longueur (mm)	4600	
Largeur (mm)	1818	
Hauteur (mm)	1521/1543 (avec rails de toit)	
Empattement (mm)	2659	
Garde au sol (mm)	115	
Volume du coffre arrière (déplié/rabattu, L)	479/1367	
Poids du véhicule à vide (kg)	1562	
Masse maximale en charge techniquement admissible (kg)	2017	
Masse maximale en charge techniquement admissible sur chaque essieu (kg)	1100/1050	
Capacité de remorquage (non freinée, kg)	500	
Capacité de remorquage (freinée, kg)	500	

### Moteur électrique et batterie

Type	Moteur PSM	
Puissance maximale du moteur (kW)	130	115
Couple maximal du moteur (Nm)	280	
Batterie (kWh)	50.3	61.1

	Autonomie Standard	Autonomie Étendue
<b>Moteur électrique et batterie</b>		
Type de batterie	LFP (Lithium Fer Phosphate)	NMC (Lithium Nickel Manganèse Cobalt)
Puissance maximale du chargeur embarqué (kW)	11kW	
Capacité de charge maximale en DC (kW)	70	87
Temps de charge DC (0-80%)	40min	
<b>Performances</b>		
Vitesse max. (km/h)	185	
Autonomie électrique (WLTP)	320 (Comfort)	400 (Comfort)
	310 (Luxury)	380 (Luxury)
Consommation d'énergie (Wh/km)	179 (Comfort)	175 (Comfort)
	184 (Luxury)	179 (Luxury)
Accélération (s, 0-100 km/h)	8.3	



Les données de consommation et d'autonomie sont calculées sur la base de la procédure d'essai harmonisée pour les véhicules légers (WLTP) selon le règlement 2018/1832. L'autonomie réelle du véhicule peut différer des données affichées dans ce document en fonction du style de conduite, de la vitesse du véhicule, de l'utilisation de certains équipements et d'autres facteurs (température extérieure, relief de la route, etc.)

Certains équipements mentionnés et présentés dans ce document sont de série uniquement sur certains niveaux de finition.



# Caractéristiques

<b>Sécurité</b>	Comfort	Luxury
Alarme	●	●
Système d'antidémarrage	●	●
Système d'appel d'urgence (eCall)	●	●
ESP	●	●
EBA	●	●
Aide au démarrage en côte	●	●
Auto hold	●	●
Frein de stationnement électronique (EPB)	●	●
Sécurité enfants des portes arrières	●	●
Sièges arrière ISOFIX avec ancrages supérieur et inférieur		●
Capteur de pluie	-	●
Capteur TPMS direct	●	●
<b>Airbags</b>		
Airbags conducteur et passager avant	●	●
Airbags latéraux conducteur et passager avant	●	●
Airbags rideaux latéraux conducteur et passager avant	●	●
Commutateur de l'airbag latéral du passager avant	●	●

<b>Systèmes d'assistance</b>	Comfort	Luxury
Régulateur de vitesse adaptatif (ACC)	●	●
Gestion intelligente des feux de route (IHC)	●	●
Système d'aide au respect de la vitesse (SAS)	●	●
Avertissement de collision avant (FCW)	●	●
Freinage automatique d'urgence (AEB)	●	●
Avertissement de franchissement de ligne (LDW)	●	●
Aide à la conduite dans les embouteillages (TJA)	●	●
Reconnaissance des panneaux de signalisation (TSR)	●	●
Aide au maintien dans la voie (LKA)	●	●

<b>Feux</b>	Comfort	Luxury
Feux de jour à LED	●	●
Phares à LED	●	●
Feux arrière à LED	●	●
Feux antibrouillard arrière à LED	●	●
Capteur de luminosité	●	●
Feu de stop supérieur	●	●

# Caractéristiques

<b>Assistance au stationnement</b>	Comfort	Luxury
Capteurs de stationnement arrière	●	●
Caméra de recul	●	-
Caméra 360°	-	●
<b>Ceintures de sécurité</b>		
Avant : 3 points + prétensionneur et limiteur de charge	●	●
Arrière : 3 points + prétensionneur et limiteur de charge	●	●
Rappel de ceintures de sécurité avant et arrière	●	●

<b>Extérieur</b>	Comfort	Luxury
Rails de toit	●	●
Becquet de toit	●	●
Essuie-glace avant sans cadre	●	●
Essuie-glace arrière	●	●
Vitres teintées	●	●
Vitres et lunette arrière surteintées	●	●
Système V2L (Vehicle to Load) Câble disponible en accessoires	●	●

<b>Rétroviseurs extérieurs</b>	Comfort	Luxury
Chauffants	●	●
Avec clignotant	●	●
Réglage électrique	●	●
Rabattement automatique	-	●
Couleur carrosserie	●	●
<b>Poignées de portes</b>		
Couleur carrosserie	●	●
Partiellement chromées	●	●
<b>Intérieur et confort</b>		
Ouverture/fermeture des portes via télécommande	-	●
Prise 12V	●	●
Tapis de coffre	●	●
Éclairage du coffre	●	●
Pare-soleil avec miroir de courtoisie	●	●
Fonction « <span> </span> Coming/Leaving home <span> </span> »	●	●
Rétroviseur intérieur photochromatique	-	●
Lampes de lecture arrière	●	●

De série : ●    En option : ○    Non disponible : –



# Caractéristiques

	Comfort	Luxury
<b>Climatisation</b>		
Climatisation manuelle	●	-
Climatisation automatique	-	●
Climatisation avec filtre PM2.5	●	●
<b>Lève-vitres</b>		
Lève-vitres électriques	●	●
Avec commande à impulsion côté conducteur	●	-
Avec commande à impulsion pour toutes les vitres	-	●
Anti-pincement côté conducteur	●	-
Anti-pincement pour toutes les vitres	-	●
<b>Volant</b>		
Cuir avec surpiques	●	●
Réglable en hauteur et profondeur	●	●
Multifonctions	●	●
<b>Infodivertissement</b>		
Compteur numérique	7"	7"
Radio AM/FM/DAB+	●	●

	Comfort	Luxury
<b>Infodivertissement</b>		
Haut-parleurs	6	6
2 microphones	●	●
4 ports USB (dont 1 type C)	●	●
Système Bluetooth	●	●
<b>Système de connectivité MG iSMART Lite</b>		
Télécommande	●	●
Navigation avec précision de l'autonomie	●	●
Charge planifiée	●	●
Apple CarPlay™/Android Auto™	●	●
<b>Verrouillage central</b>		
Verrouillage à distance	●	●
Accès sans clé	●	●
Démarrage sans clé	●	●
<b>Modes de conduite électrique</b>		
Sélection du mode de conduite	●	●
Système de récupération d'énergie cinétique (KERS)	●	●

# Caractéristiques

	Comfort	Luxury
<b>Sièges</b>		
Siège conducteur réglable 6 directions	●	●
Siège conducteur à réglage électrique	-	●
Siège passager réglable 4 directions	●	●
Siège conducteur avec réglage lombaires	-	●
Poches aumônières derrière les sièges avant	●	●
Sièges en tissu noir	●	-
Sièges en similicuir noir	-	●
Sièges avant chauffants	●	●
Accoudoir central arrière avec porte-gobelets	●	●
Banquette arrière rabattable 40/60	●	●
<b>Jantes et pneus</b>		
205/60 R16	●	-
215/50 R17	-	●
Jantes alliage 16"	●	-
Jantes alliage 17" bi-ton	-	●
Kit anti-crevaision	●	●

	Comfort	Luxury
<b>Câbles de recharge</b>		
Câble de recharge domestique (Type 2 Mode 2)	○	○
Câble de recharge rapide (Type 2 Mode 3 32A)	●	●
<b>Couleurs extérieures</b>		
Dover White	●	●
Pebble Black Métallisé	○	○
Diamond Red Métallisé	○	○
Medal Silver Métallisé	○	○
<b>Couleurs intérieures</b>		
Noir	●	●
Gris	-	○

De série : ●    En option : ○    Non disponible : –





Recharge yourself

## LE MG5 BÉNÉFICIE D'UNE GARANTIE 7 ANS / 150 000 KM

- ⊕ Garantie de base du véhicule : 7 ans / 150 000 km
- ⊕ Système électrique Haute Tension : 7 ans / 150 000 km
- ⊕ Bloc d'alimentation (batterie Haute Tension) : 7 ans / 150 000 km
- ⊕ Anti-corrosion : 7 ans / kilométrage illimité
- ⊕ Assistance routière : 1<sup>re</sup> année incluse. De la 2<sup>e</sup> à la 7<sup>e</sup> année incluse si les entretiens sont effectués dans le réseau officiel MG.

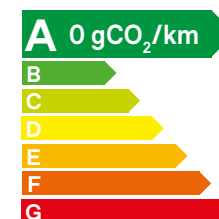
→ [mgmotor.fr](https://mgmotor.fr)

Recharge yourself = Rechargez-vous

### Conditions générales

L'éditeur de la présente documentation s'est assuré que son contenu était exact et à jour à la date de publication (Février 2022). Veuillez noter que les couleurs et les accessoires sont indiqués uniquement à titre d'illustration. Les couleurs et les finitions reproduites dans la présente documentation peuvent diverger par rapport à la teinte et à la finition de la voiture en raison des limites inhérentes aux processus d'impression sur papier ou de publication en ligne. MG Motor France met en œuvre un processus d'amélioration continue et se réserve le droit d'apporter des modifications à tout moment et sans préavis au nuancier, au catalogue d'accessoires, aux matériaux de construction, à la conception, à la forme, aux caractéristiques techniques et à la gamme de modèles proposés. Les produits peuvent être retirés de l'offre à tout moment. Les caractéristiques techniques des modèles peuvent varier par rapport aux informations publiées dans la présente documentation. Pour obtenir les dernières informations, veuillez vous adresser à votre concessionnaire MG.

SAIC Motor France SAS RCS Nanterre 888 573 896. Publié en Février 2022.



Pensez à covoiturer #SeDéplacerMoinsPolluer